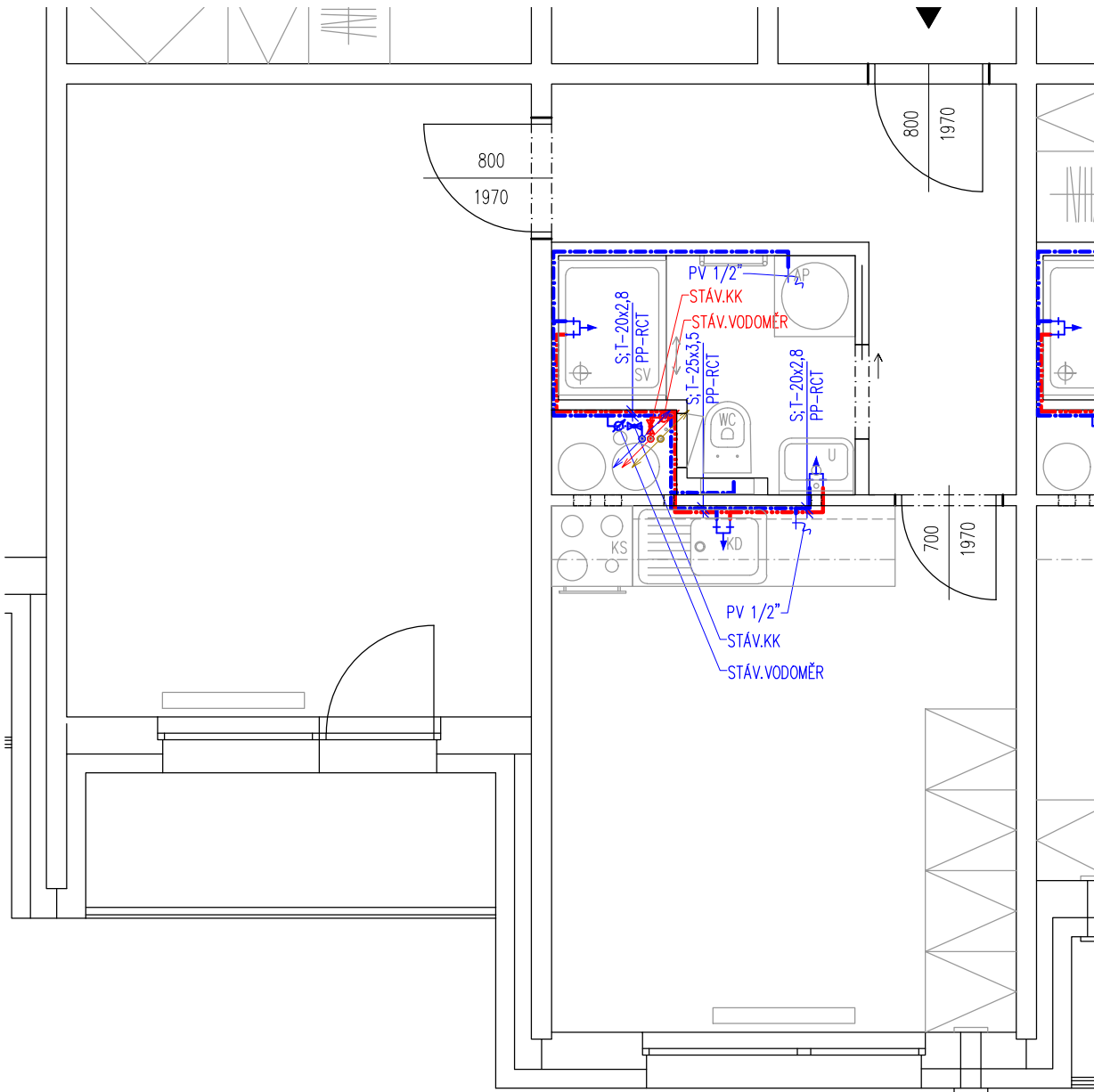
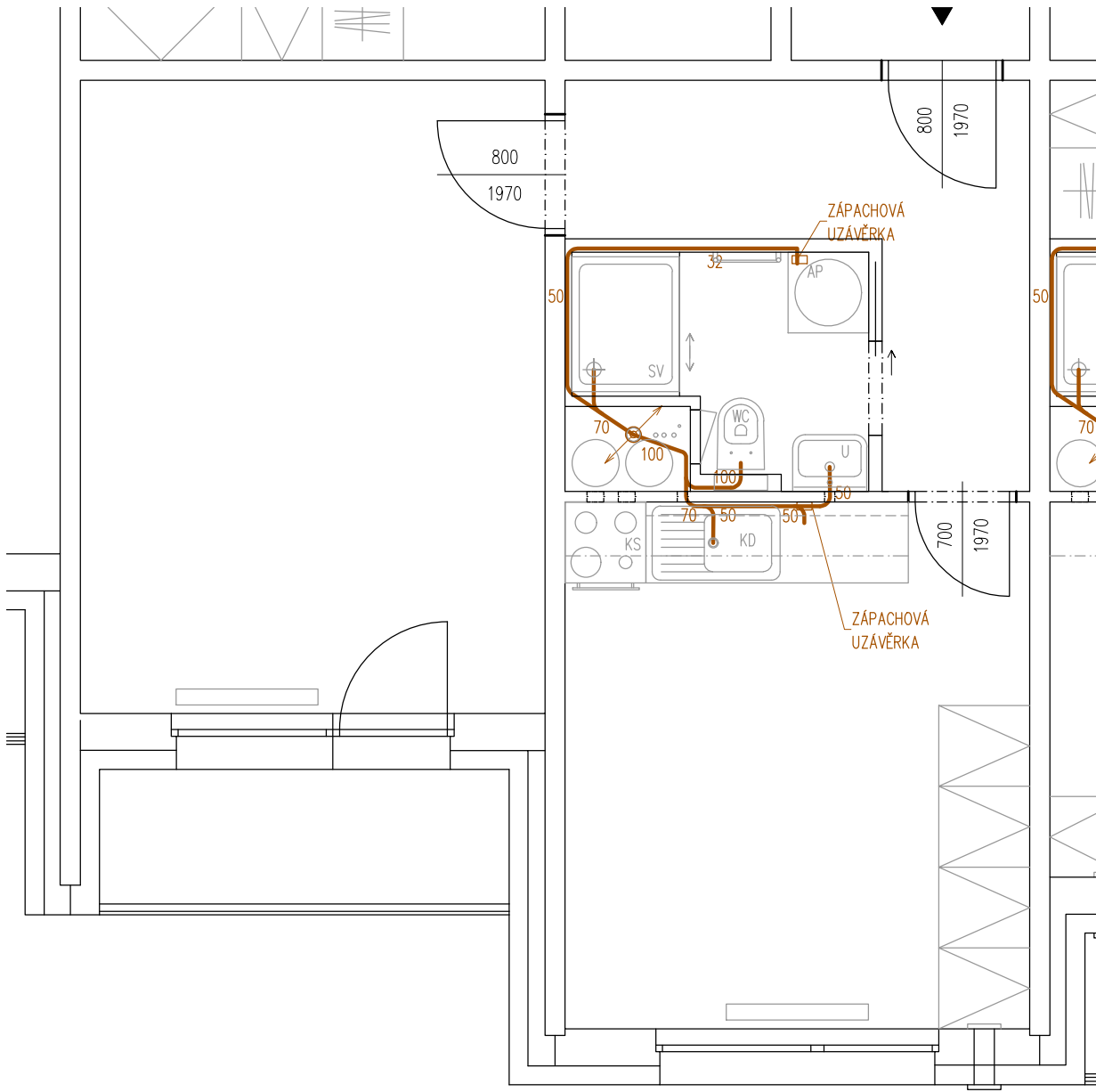


PŮDORYS BYTOVÉ JÁDRO TYP Č.1 – M 1:50  
ZTI – ROZVODY VODY



PŮDORYS BYTOVÉ JÁDRO TYP Č.1 – M 1:50  
ZTI – KANALIZACE



LEGENDA ZAŘÍZOVACÍCH PŘEDMĚTŮ

- U UMYVADLO; SMĚŠOVACÍ BATERIE STOJÁNKOVÁ PÁKOVÁ CHROM
- Um UMÝVÁTKO; SMĚŠOVACÍ BATERIE STOJÁNKOVÁ PÁKOVÁ CHROM
- WC KLOZET – závěsný, předstěnový systém
- SP SPRCHA; SMĚŠOVACÍ BATERIE SPRCHOVÁ + PŘÍSLUŠENSTVÍ
- Va VANA; SMĚŠOVACÍ BATERIE VANOVÁ + PŘÍSLUŠENSTVÍ
- KD KUCHYŇSKÝ DŘEZ; SMĚŠOVACÍ BATERIE STOJÁNKOVÁ PÁKOVÁ CHROM
- AP AUTOMATICKÁ PRAČKA
- MN MYČKA NA NÁDOBÍ

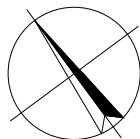
LEGENDA VODA A KANALIZACE

- S – STUDENÁ VODA materiál: PP-RCT/PP-RCT+čedičové vlákno(BF)/PP-RCT; 90°C
- T – TEPLÁ VODA materiál: PP-RCT/PP-RCT+čedičové vlákno(BF)/PP-RCT; 90°C
- STÁV. ROZVODY VODY (S+T+C)
- KANALIZAČNÍ PŘIPOJOVACÍ POTRUBÍ – PP HT
- ZU – ZÁPACHOVÁ UZÁVĚRKA DN40/50 PRO PRAČKY A MYČKY S PŘIPOJOVACÍM KOLENEM, KRYCÍ DESKA 110x160 mm
- RV – ROHOVÝ KULOVÝ VENTIL, DN DLE ROZVODU
- PV – VENTIL PRAČKOVÝ SE ZPĚTNOU KLAPOUKOU DN15 x DN20

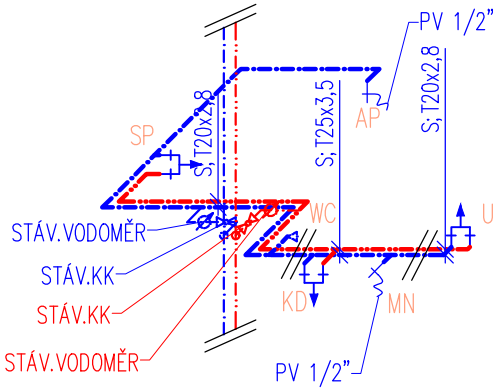
VODOMĚRNÁ SESTAVA BUDE POUŽITA STÁVAJÍCÍ – 2x STÁV.VODOMĚR + 2x STÁV. KK  
VODOVODNÍ POTRUBÍ BUDE KOMPLETNĚ IZOLOVÁNO NÁVLEKOVÝMI TRUBICEMI  
TLIZOLACE ROZVODŮ STUDENÉ VODY PROTI OROSENÍ min.2mm  
POZN.: KOMPENZÁTORY NA VOD. POTRUBÍ DLE TECHNICKÝCH PODMÍNEK DODAVATELE TRUB.  
PŘED BATERIE BUDOU PŘEDŘAZENY FILTRY POKUD NEJSOU JEJICH SOUČÁSTÍ.  
USPOŘÁDÁNÍ ROZVODŮ JE NUTNO DOPŘESNIT STAVBOU S OHLEDEM NA OSTATNÍ PROFESE.  
ZNAČENÍ VODOVODNÍHO POTRUBÍ NA VÝKRESE  
PPR – VNĚJŠÍ PRŮMĚR x TLOUŠŤKA STĚNY  
PŘIPOJOVACÍ KANALIZAČNÍ POTRUBÍ – MATERIÁL PP HT.

POZN.:  
DISPOZICE STÁVAJÍCÍCH PÁTEŘNÍCH ROZVODŮ SE MOHOU LIŠIT.  
NOVÉ ROZVODY JE NUTNÉ PŘÍZPŮSOBIT POLOŽE STÁV. PÁTEŘNÍCH  
ROZVODŮ V ZÁVISLOSTI NA TYPU INST. JÁDRA!!!

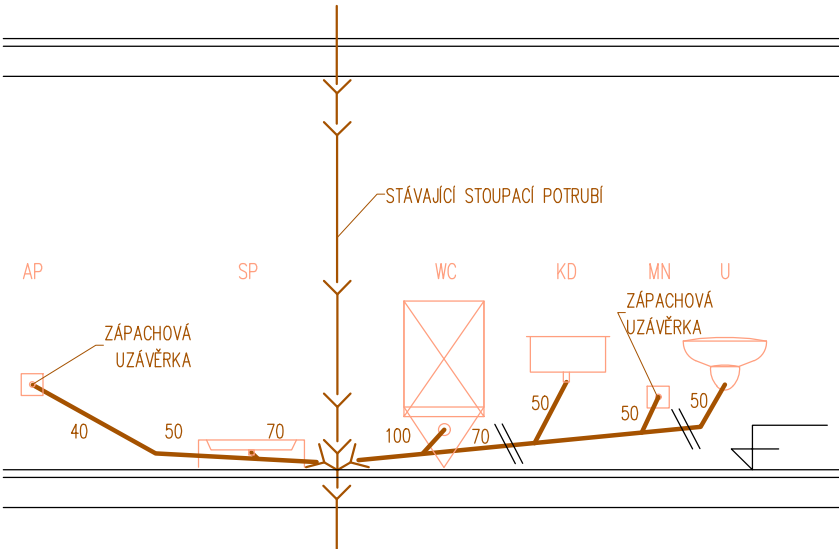
POZN.:  
PŘI STAVBĚ BUDE V CO NEJVĚTŠÍ MÍŘE VYUŽITO STÁV. VYSAZENÝCH  
ODBOČEK (PROVEDENO V 1.ETAPĚ S VÝMĚNNOU ODPADŮ) PŘÍPADNĚ  
VLOŽENÍ ODBOČEK DO STÁV.POTRUBÍ BUDE POMOCÍ PŘESUVEK.  
DETAILNÍ PROVEDENÍ UPŘESNIT PŘI STAVBĚ PO OBNAŽENÍ ODPADU.



ZTI – ROZVODY VODY – AXONOMETRIE – BYT 1+1 – TYP Č.1



ZTI – KANALIZACE – SCHEMA – BYT 1+1 – TYP Č.1



POZNÁMKA:  
–ZHOTOVITEL STAVBY ZODPOVÍDÁ ZA DODRŽOVÁNÍ BOZP, PO, PŘÁVNÍCH PŘEDPISŮ A NOREM PŘI PROVÁDĚNÍ DILA.  
–SKUTEČNÉ SKLADBY A STAV NEBYLY OVĚŘENY SONDOU, ALE POUZE ODHADEM DLE MÍSTNÍCH POMĚRŮ.  
–ZHOTOVITEL STAVBY JE POVINEN SI VÝMĚRY PŘEMĚŘIT PŘÍMO NA STAVBĚ PŘED ZAHÁJENÍM STAVBY.  
0,000=318,000 m n.m. BpV

hlavní inženýr projektu	Ing. Vít Ševčík	<div><div>MENHİR</div><div>PROJEKT</div><div>Lazaretní 610/11, 615 00 Brno</div></div>	
zodpovědný projektant	Ing. Vít Ševčík		
vypracoval	Ing. Martin Paleček		
investor	Statutární město Brno, MČ Brno-Bystrc		
místo stavby	Rerychova 1074/14, 635 00 Brno-Bystrc, p.č. 7009, k.ú. Bystrc 411744		
akce		datum	11/2025
<b>REKONSTRUKCE BYTOVÝCH JADER V OBCNÍM PANELOVÉM DOMĚ RERYCHOVA 14, BRNO-BYSTRC</b>		formát	A3
		č. zakázky	25_026
		stupeň	DPS
		měřítka	1:50
		obsah výkresu	číslo výkresu
TYP Č.1 - BYT 1+1 (ZTI)		101	